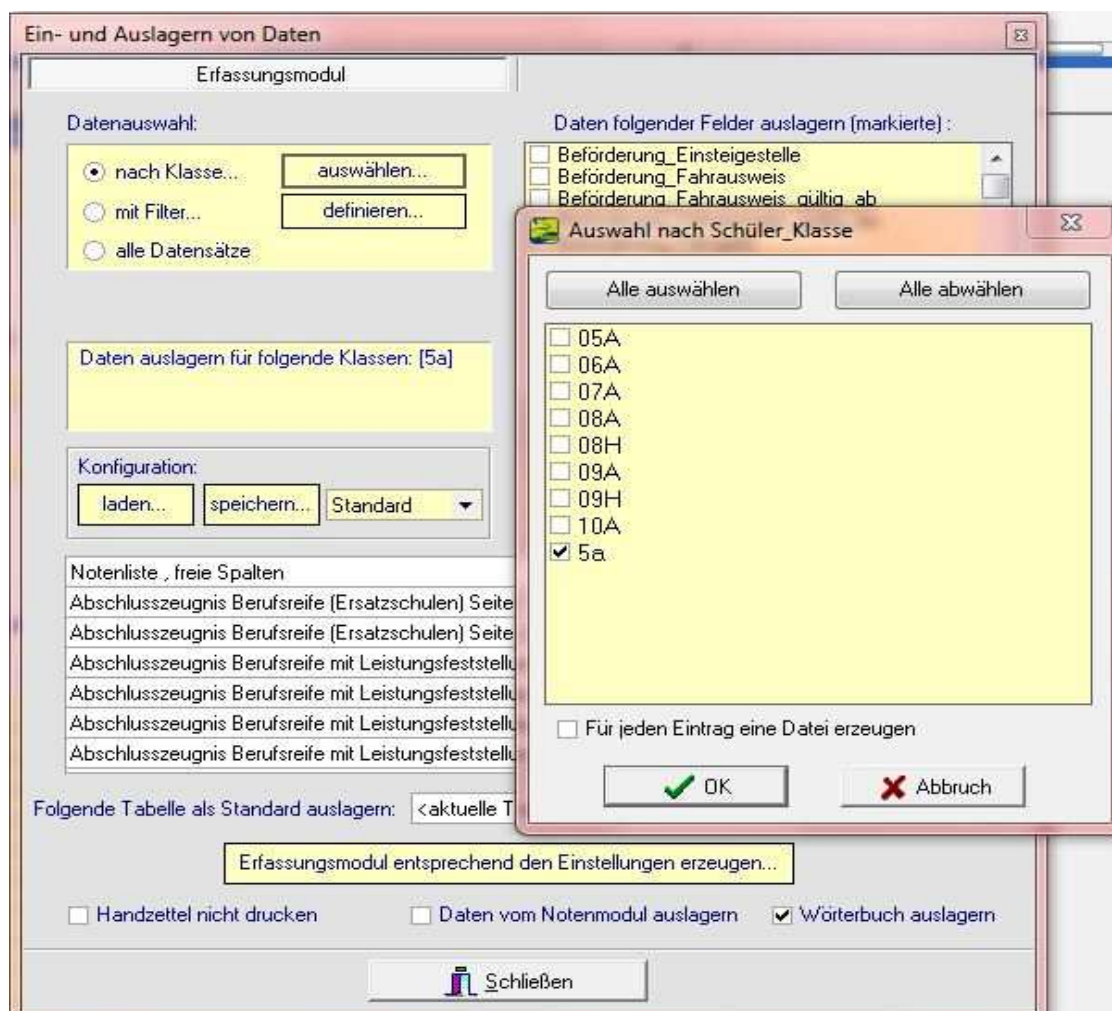


Erfassungsmodul auslagern

- Das Auslagern eines Erfassungsmoduls erfolgt im Programmbereich "Zeugnisse" über den Menüpunkt "Extras" -> "Erfassungsmodul auslagern...". Im Dialogfenster wird zuerst unter den Auswahl "Klassen..." die gewünschte Klassen, für die das Erfassungsmodul erzeugt werden soll ausgewählt. Unter "Konfiguration" sollte "Standard" eingestellt sein, da hierdurch eine Vorbesetzung der Auswahl aller für das Zeugnis relevanter Daten erfolgt.



2. Anschließend erfolgt im unteren Bereich die Auswahl der in das Erfassungsmodul zu integrierenden Zeugnisvorlagen. Eine Vorbesetzung mit dem im Zeugnismodul aktiven Formulars sowie der zu Auswertungszwecken bereitgestellten Notenlisten ist bereits erfolgt.

Ein- und Auslagern von Daten

Erfassungsmodul

Datenauswahl:

nach Klasse...

mit Filter...

alle Datensätze

Daten auslagern für folgende Klassen:
 [07A]

Konfiguration:

Standard

Daten folgender Felder auslagern (markierte):

- Beförderung_Einsteigestelle
- Beförderung_Fahrausweis
- Beförderung_Fahrausweis_gültig_ab
- Beförderung_Fahrausweis_gültig_bis
- Beförderung_Fahrgeld
- Beförderung_Fahrgelderstattung
- Beförderung_Fahrschüler
- Beförderung_Fahrtroute
- Beförderung_Haltestellennummer
- Beförderung_Hinweise
- Beförderung_Schulweg_in_km
- Beförderung_Verkehrsmittel
- Bücherliste
- Einrichtungsnummer
- Fächer_Arbeitsgemeinschaft1
- Fächer_Arbeitsgemeinschaft2
- Fächer_Arbeitsgemeinschaft3
- Fächer_Arbeitsgemeinschaft4

Übergangszeugnis der Integrierten Gesamtschule Seite 1	<input type="checkbox"/>	▲
Übergangszeugnis der Integrierten Gesamtschule Seite 2	<input type="checkbox"/>	
Zeugnis der Integrierten Gesamtschule Jahrgangsstufen 7 und 8 Seite 1	<input checked="" type="checkbox"/>	
Zeugnis der Integrierten Gesamtschule Jahrgangsstufen 7 und 8 Seite 2	<input checked="" type="checkbox"/>	
Zeugnis der Integrierten Gesamtschule Jahrgangsstufen 9 und 10 Seite 1	<input type="checkbox"/>	
Zeugnis der Integrierten Gesamtschule Jahrgangsstufen 9 und 10 Seite 2	<input type="checkbox"/>	□
Zeugnis der Orientierungsstufe mit Anspruchsebenen Seite 1	<input type="checkbox"/>	▼

Folgende Tabelle als Standard auslagern: <aktuelle Tabellenansicht>

Handzettel nicht drucken Daten vom Notenmodul auslagern Wörterbuch auslagern

- Die Erstellung erfolgt mit der Betätigung des Schalters "Erfassungsmodul entsprechend den Einstellungen erzeugen...". Wählen Sie nun im geöffneten Dialogfenster Ihren Wechseldatenträger (USB-Stick) aus und klicken auf "speichern". Auf Ihrem USB-Stick erfolgt nun das automatische Anlegen des Ordners "FuxMedia Erfassungsmodul", in welchem sich die „Startexe“ des Programms befindet.

